

Aanmelden wandzender**Stap 1**

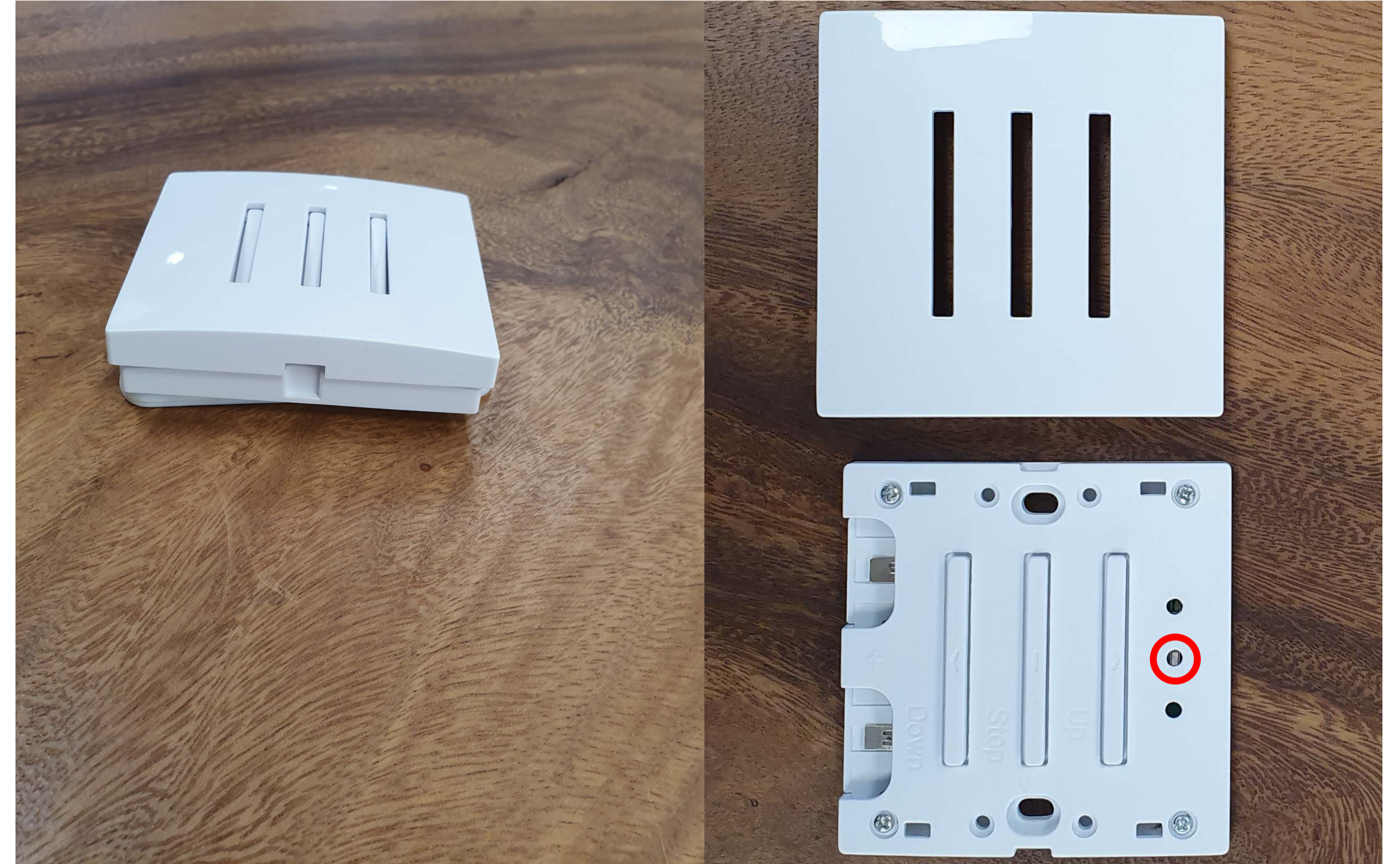
Haal de afdekkap van de wandzender zoals hiernaast is afgebeeld.

Stap 2

Druk met een paperclip of een soortgelijk voorwerp 2x op de P2 toets.
De P2 toets is terug te vinden aan de voorzijde van de wandzender (op de foto hiernaast rood omcirkeld)

Stap 3

Druk gelijktijdig in het midden van de omhoog en stop knop.



ⓘ De wandzender is nu klaar voor gebruik.