

INSTALLATIE HANDLEIDING

S&SO RS100 io

Somfy



AFSTELLEN MET EEN LOKALE BEDIENING

Sluit de spanning aan
Automatische afstelling
Controle over de motor
Programmeer de zender

PAGINA 3

Pagina 3
Pagina 3
Pagina 3
Pagina 3

AANVULLENDE HANDLEIDINGEN

Montage video's
QR-codes

PAGINA 4

Pagina 4
Pagina 4
Pagina 4

COLOFON

PAGINA 5

BENODIGDHEDEN

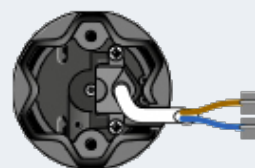


i Volledig automatische modus – Motor is NIET afgesteld door de fabrikant. Afstellen met een lokale bediening (1W zender)

STAP 1

Sluit de spanning aan

- 1 Let er op! Zorg dat er slechts 1 rolluik tegelijk onder spanning staat.



STAP 2

Automatische afstelling

- 1 Dit is een plug & play motor. Dat betekent dat hij zichzelf volledig afstelt. Let er op! Enkel de zender moet geprogrammeerd worden.

STAP 3

Neem controle over de motor

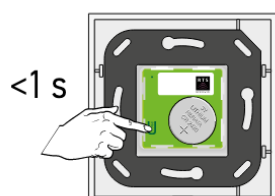
- 1 Druk kort op de OP en NEER toets (beide pijltjes). Dit doet u totdat er een korte beweging ontstaat.



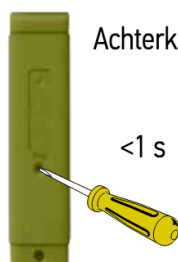
STAP 4

Programmeer de zender op de motor

Achterkant Smoove



Achterkant Situo



Druk kort op de PROG toets tot..

... korte beweging > OK

MONTAGE HANDLEIDING S&SO RS100 io

Deze handleiding is een uitgave van JVS Zonwering B.V.

SCHRIFT

JVS Zonwering B.V.

VORMGEVING EN FOTOGRAFIE

Marketing, JVS Zonwering B.V.

WEBSITE

www.jvszonwering.nl

CONTACT

info@jvszonwering.nl

© 2023

Niets uit deze handleiding mag voor commerciële doeleinden worden overgenomen, verveelvoudigd, bewerkt of op welke wijze dan ook openbaar gemaakt worden zonder voorafgaande schriftelijke toestemming van JVS Zonwering BV. Wij accepteren geen aansprakelijkheid voor eventuele onjuistheden of schade door onjuist handelen.